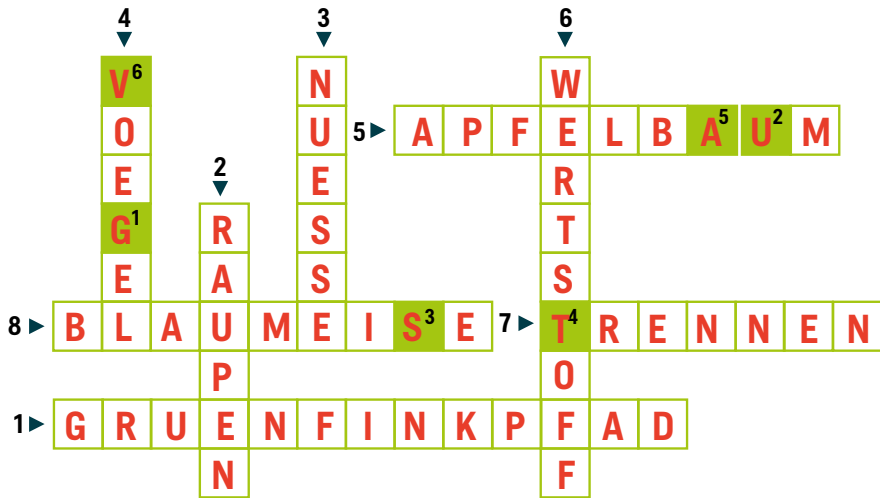
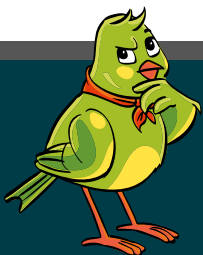


Rätsel



Hinweis: Schreibe die Umlaute Ü und Ö als UE und OE.
Die Lösungen zu dem Rätsel findest du auf den Schildern.

1. Auf welchem Pfad befindest du dich?
2. Vögel mögen vor allem Mücken, Eintagsfliegen, Würmer, Schnecken und...?
3. Mit welchem Futter kannst du Gustav und seine Freunde füttern?
4. Welche Tiere kannst du an der Futterstation beobachten?
5. Welcher Baum wächst auf einer Streuobstwiese?
6. Wie wird Müll genannt, mit dem man neue Dinge machen kann?
7. Was macht man mit Müll, bevor man ihn in den Abfall wirft?
8. Welcher Vogel hat einen gelben Bauch und einen blauen Kopf?



G¹ U² S³ T⁴ A⁵ V⁶



Legende

- Insekten-Hotel
- Saubere Pause
- Futter-Station
- Gustavs Freunde
- Streu-Obst-Wiese
- Vogelfutter-Verkauf