

Grünfinkpfad

Auf dem Grünfinkpfad kannst du viele interessante Beobachtungen machen und viel über die Natur und die hier lebenden Singvögel lernen.

Der Grünfinkpfad wurde als Sozialprojekt im Rahmen der Partnerschaft zwischen PreZero und der Evangelischen Stiftung Lichtenstern ins Leben gerufen.

Der Rundweg (1,5 km) ist barrierefrei – allerdings teilweise mit 10 % Steigung/Gefälle. Die Texte auf den Schildern sind auch in Leichter Sprache.

Hallo,
ich bin Gustav,
der Grünfink!



„Ich führe dich durch den Pfad und gebe dir bei jeder Station eine Aufgabe!“

Projektpartner



Umweltdienstleister
der Schwarz Gruppe

Partner für Menschen mit
geistiger Behinderung und
deren Familien



Evangelische Stiftung
Lichtenstern

Miteinander Mensch sein!



Naturschutzbund
Deutschland e.V.

Ein Projekt im Rahmen
der WINI-Charta



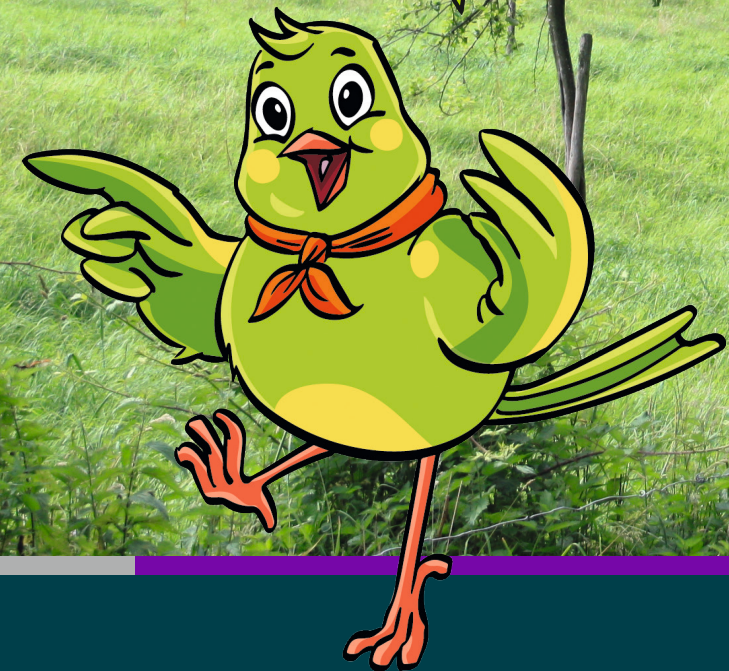
Wirtschaftsinitiative
Nachhaltigkeit des Landes
Baden-Württemberg

Du willst mehr wissen?
Schreib uns:
info@gruenfinkpfad.de



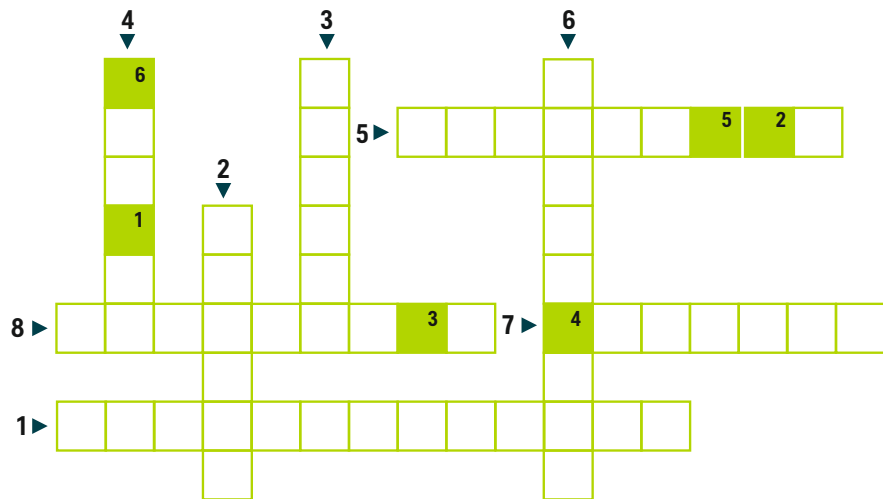
GrünfinkPfad

Komm mit!
Ich zeige dir den
Grünfinkpfad.



www.gruenfinkpfad.de

Rätsel



Hinweis: Schreibe die Umlaute Ü und Ö als UE und OE.
Die Lösungen zu dem Rätsel findest du auf den Schildern.

1. Auf welchem Pfad befindest du dich?
2. Vögel mögen vor allem Mücken, Eintagsfliegen, Würmer, Schnecken und...?
3. Mit welchem Futter kannst du Gustav und seine Freunde füttern?
4. Welche Tiere kannst du an der Futterstation beobachten?
5. Welcher Baum wächst auf einer Streuobstwiese?
6. Wie wird Müll genannt, mit dem man neue Dinge machen kann?
7. Was macht man mit Müll, bevor man ihn in den Abfall wirft?
8. Welcher Vogel hat einen gelben Bauch und einen blauen Kopf?



1	2	3	4	5	6
---	---	---	---	---	---



Legende

- | | | | |
|--|------------------|--|---------------------|
| | Insekten-Hotel | | Saubere Pause |
| | Futter-Station | | Gustavs Freunde |
| | Streu-Obst-Wiese | | Vogelfutter-Verkauf |